

## Fledermaus- und Insektenfreundliche Beleuchtung



**DB InfraGO**

**DB InfraGO AG**

**Region Ost**

**Maßnahmenkomplex Altdöbern-Calau-Lindthal**

**Abzw. Altdöbern Süd Weiche W102**

**Bf. Altdöbern Gleis 1**

**Bf. Altdöbern Gleis 2**

**Str. Calau-Altdöbern km 107,869-109,473**

**Abzw. Altdöbern Süd Weiche W108**

**Bf. Calau Weiche W11**

**Str. Lübbenau-Calau km 85,981-92,929**

**Anlage 2:**

**Maßnahmenplan**

Datum	Name	Kurzbeschreibung	Maßstab:
			1:1.500
04/2025	TIFA	Projekt-Nr.: 0511-2-3-070	
04/2025	LWI	Daten-Name: 250429_MNP_Komplex_Altld-Gld-Ldth	Anlage: 2
04/2025	TIFA	Legende: LS 4.89	Bilder: 19
			Bild Nr.: 1



**SWECO GmbH**

T +49 345205 60 30

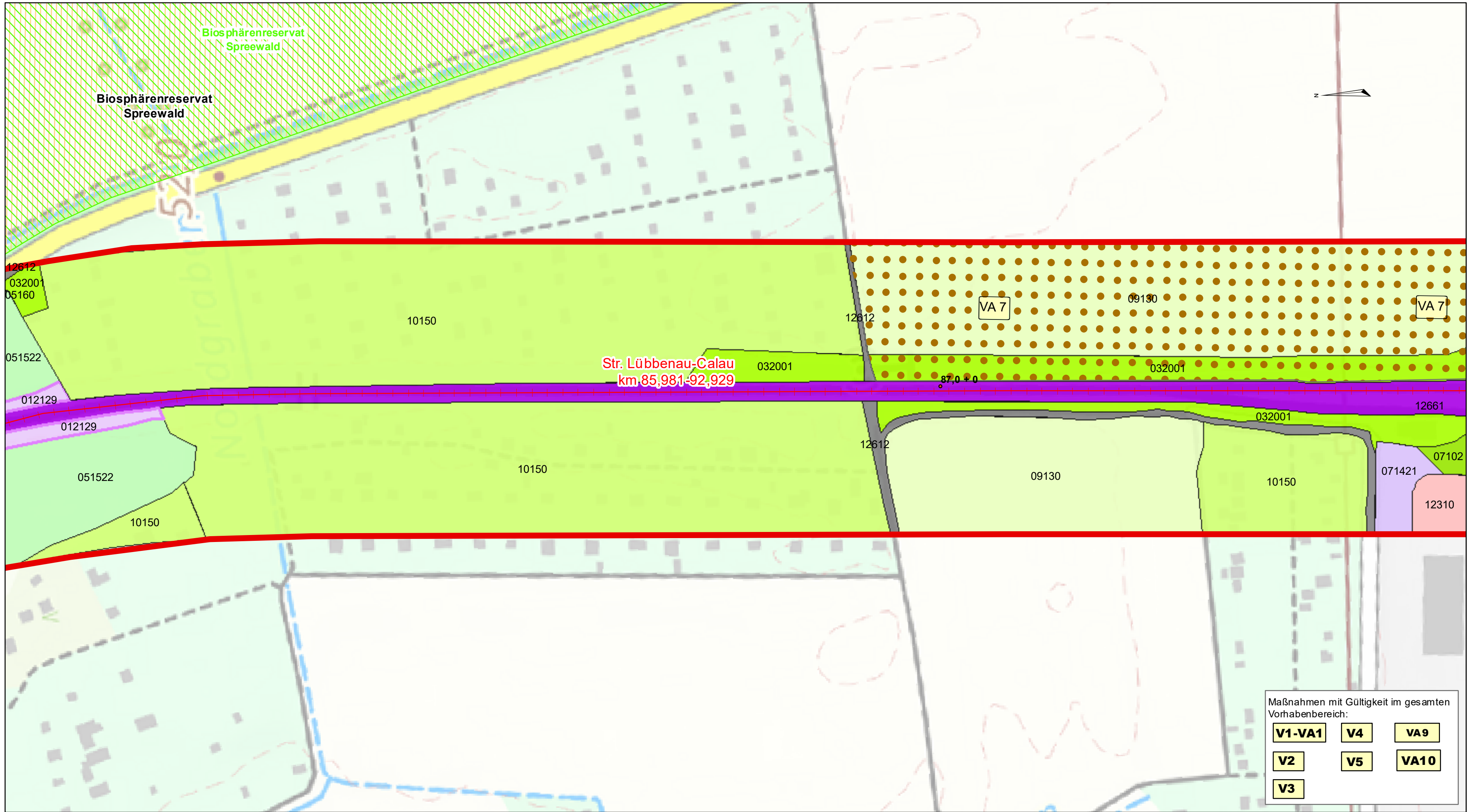
F +49 345205 60 55

E [info@sweco.de](mailto:info@sweco.de)

W [www.sweco-gmbh.de](http://www.sweco-gmbh.de)



Speicherdatum: 20.04.2025 16:12:36  
Dokumentpfad: Q:\HAL1\IP\03\_P\0511\Pro\051123070-Komplex\_Altabern-Calau-Lindth\0504-Maßnahmen-Komplex\_Altabern-Calau-Lindth.mxd



### Legende

#### techn. Planung

- zu erneuernde Gleise oder Weichen
- Untersuchungsgebiet
- Klimmetrierung

#### Schutzgebiete

- FFH-Gebiet
- SPA-Gebiet
- Landschaftsschutzgebiet
- Naturschutzgebiet
- Biosphärenreservat
- Nationalpark
- Naturpark

#### Biototypen

(gem. Biotypenkartierung Brandenburg, Stand Juli 2024)

- 01113 begradigte, weitgehend naturferne Bäche und kl. Flüsse ohne Verbauung
- 01123 begradigte, weitgehend naturferne Bäche und kl. Flüsse ohne Verbauung
- 01133 Gräben, weitgehend naturfern, ohne Verbauung
- 012129 Kleinröhrichte, sonstige Kleinröhrichte §
- 02151 Teiche, unbeschattet
- 02151 Teiche, unbeschattet
- 032001 ruderaler Pionier-, Gras- und Staudenfluren, weitgehend ohne Gehölzbewuchs (Gehölzdeckung <10%)
- 032002 ruderaler Pionier-, Gras- und Staudenfluren, mit Gehölzbewuchs (Gehölzdeckung 10-30%)
- 032292 sonstige ruderaler Pionier- und Halbtrockenrasen, mit Gehölzbewuchs (Gehölzdeckung 10-30%)
- 051311 Grünlandbrachen feuchter Standorte, von Schilf dominiert, weitgehend ohne spontanen Gehölzbewuchs (<10% Gehölzdeckung) §
- 051312 Grünlandbrachen feuchter Standorte, von Schilf dominiert, mit spontanem Gehölzbewuchs (10-30% Gehölzdeckung) §
- 051512 Intensivgrasland, fast ausschließlich mit verschiedenen Grasarten, frischer Standorte
- 051512 Intensivgrasland, neben Gräsern auch verschiedene krautige Pflanzenarten, frischer Standorte
- 051522 Intensivgrasland, neben Gräsern auch verschiedene krautige Pflanzenarten, frischer Standorte
- 06160 Zierrasen/Scherrasen
- 06310 Grünlandbrachen
- 07100 flächige Laubgebüsche
- 071011 Strauchweidengebüsche §
- 07102 Laubgebüsche frischer Standorte
- 07102 Laubgebüsche frischer Standorte
- 071032 Laubgebüsche trockener und trockenwarmer Standorte, überwiegend nicht heimische Standorte
- 07110 Feldgehölze

- 07141 Alleen
- 071411 Alleen, mehr oder weniger geschlossen und in gesundem Zustand, überwiegend heimische Baumarten
- 071421 Baumreihen, mehr oder weniger geschlossen und in gesundem Zustand, überwiegend heimische Baumarten
- 071421 Baumreihen, mehr oder weniger geschlossen und in gesundem Zustand, überwiegend heimische Baumarten
- 07153 einschichtige oder kleine Baumgruppen
- 08261 Kahlfächen, Rodungen, Blößen
- 08292 naturnahe Laubwälder und Laub-Nadel-Mischwälder mit heimischen Baumarten, frischer und/oder reicher Standorte
- 08293 naturnahe Laubwälder und Laub-Nadel-Mischwälder mit heimischen Baumarten, mittlerer Standort
- 08293 naturnahe Laubwälder und Laub-Nadel-Mischwälder mit heimischen Baumarten, mittlerer Standort
- 08310 Eichenforste
- 08394 Laubholzforste, mehrere Laubholzarten in etwa gleichen Anteilen, Robinie
- 08394 mehrere Laubholzarten in etwa gleichen Anteilen, Robinie
- 08680 Kiefernforst
- 08680 Nadelholzforste mit Laubholzarten, Kiefer
- 09130 intensiv genutzte Äcker
- 10101 Parkanlagen, Grünanlagen
- 10150 Kleingartenanlagen
- 10171 Sportplätze
- 12260 Einzel- und Reihenhausbauung
- 12280 Kleinsiedlung und ähnliche Strukturen
- 12310 Industrie-, Gewerbe-, Handels- und Dienstleistungsflächen (in Betrieb)
- 12612 Straßen mit Asphalt- oder Betondecken
- 12630 Autobahnen und Schnellstraßen
- 12650 Wege
- 12651 unbefestigter Weg
- 12653 teilversiegelter Weg (incl. Pflaster)
- 12653 teilversiegelter Weg (incl. Pflaster)
- 12654 versiegelter Weg
- 12661 Gleisanlagen außerhalb der Bahnhöfe
- 12662 Bahnhofsanlagen
- 12711 Müll-, Bauschutt- und sonstige Deponien, in Betrieb/ offen
- 12713 Müll-, Bauschutt- und sonstige Deponien, mit beginnender Spontanvegetation
- 12730 Bauflächen / Baustellen
- 12730 Bauflächen / Baustellen
- 12740 Lagerflächen
- 12830 sonstige Bauwerke

### Landschaftspflegerische Maßnahmen

Schutz-, Vermeidungs- und Verminderungsmaßnahmen i. S. v. § 15 BNatSchG

#### Allgemeine Vermeidungs- und Minderungsmaßnahmen

- V1-VA1** Umweltfachliche Bauüberwachung (UBÜ) Naturschutz
- V2** Schutz der Funktionsfähigkeit von Boden und Biotopen
- V3** Fachgerechte Lagerung
- V4** Beschränkung der Baumaßnahme auf Bauflächen
- V5** Lärm- und Immissionsschutz
- V6** Bautabuzone Schutzgebiete

#### Artenschutzrechtliche Vermeidungs- und Minderungsmaßnahmen

- VA7** Bautabuzone Reptilien
- VA8** Kontrolle Nester unter Brücke
- VA9** Horstkontrolle im Radius von 300 m
- VA10** Fledermaus- und Insektenfreundliche Beleuchtung



**DB InfraGO** DB InfraGO AG  
Region Ost

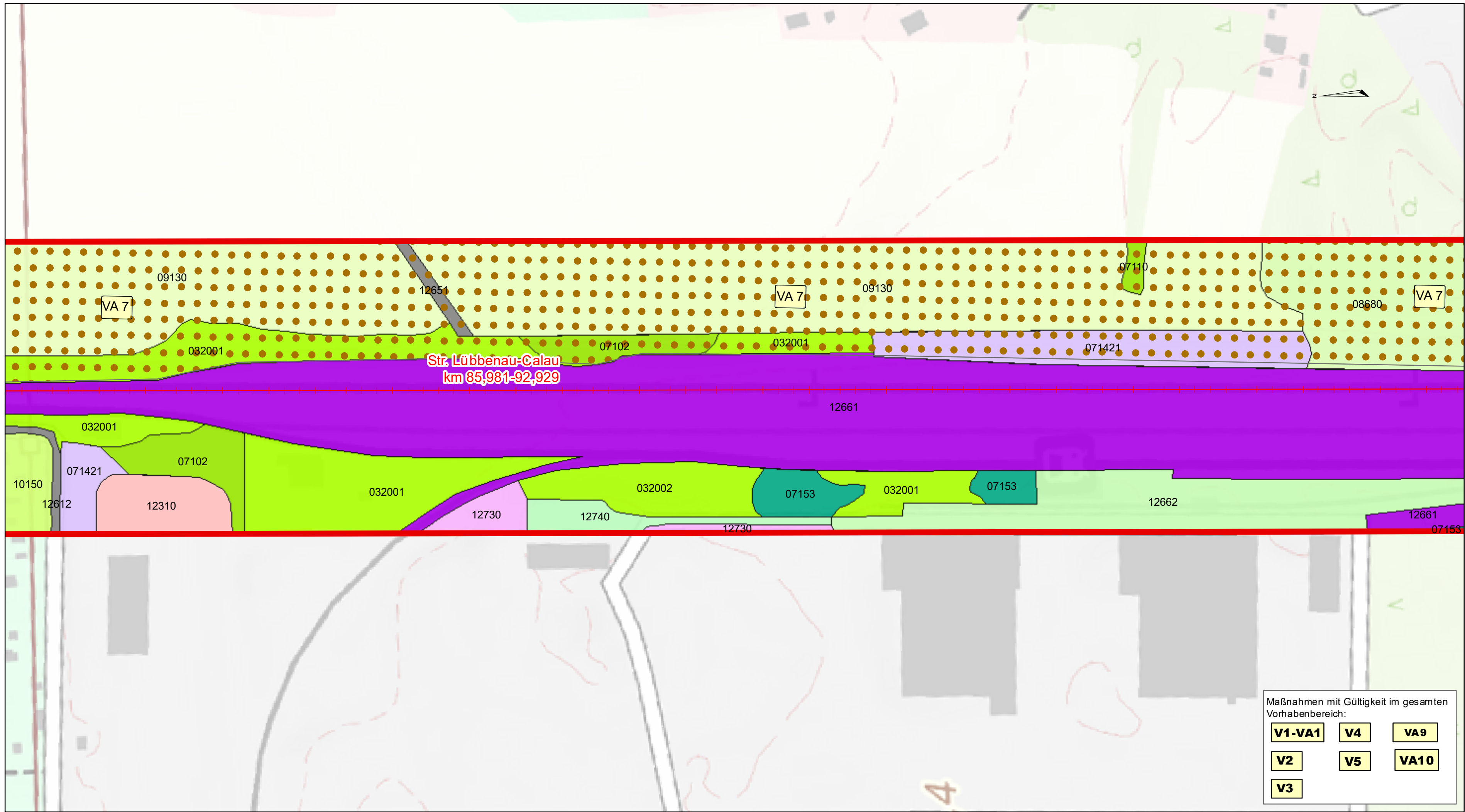
**Maßnahmenkomplex Altdöbern-Calau-Lindthal**  
Abzw. Altdöbern Süd Weiche W102  
Bf. Altdöbern Gleis 1  
Bf. Altdöbern Gleis 2  
Str. Calau-Altdöbern km 107,869-109,473  
Abzw. Altdöbern Süd Weiche W108  
Bf. Calau Weiche W11  
Str. Lübbenau-Calau km 85,981-92,929

#### Anlage 2: Maßnahmenplan

Datum	Name	Keinzeichnung	Maßstab
PL 04/2025	TIFA	Projekt-Nr. 0511-23-070	1:1.5.00
ben 04/2025	LWI	Daten-Nr. 250429_MNF_Komplex_Alt-Gal-Ldh	Anlage: 2
gepr 04/2025	TIFA	Lagestatus LS 4.89	Blatt Nr.: 19
			Blatt Nr.: 2

**SWECO** Sweco GmbH  
Hofstraße 1  
14469 Potsdam  
Deutschland  
T +49 345205 90 30  
F +49 345205 90 55  
E info@sweco-gmbh.de  
W www.sweco-gmbh.de





## Legende

### techn. Planung

zu erneuernde Gleise oder Weichen

Untersuchungsgebiet

Klimmetrierung

### Schutzgebiete

FFH-Gebiet

SPA-Gebiet

Landschaftsschutzgebiet

Naturschutzgebiet

Biosphärenreservat

Nationalpark

Naturpark

### Biotoptypen

(gem. Biotoptypenkartierung Brandenburg, Stand Juli 2024)

01113 begradigte, weitgehend naturferne Bäche und kl. Flüsse ohne Verbauung

01123 begradigte, weitgehend naturferne Bäche und kl. Flüsse ohne Verbauung

01133 Gräben, weitgehend naturfern, ohne Verbauung

012129 Kleinröhrichte, sonstige Kleinröhrichte §

02151 Teiche, unbeschattet

02151 Teiche, unbeschattet

032001 ruderaler Pionier-, Gras- und Staudenfluren, weitgehend ohne Gehölzbewuchs (Gehölzdeckung <10%)

032002 ruderaler Pionier-, Gras- und Staudenfluren, mit Gehölzbewuchs (Gehölzdeckung 10-30%)

032292 sonstige ruderaler Pionier- und Halbtrockenrasen, mit Gehölzbewuchs (Gehölzdeckung 10-30%)

0513111 Grünlandbrachen feuchter Standorte, von Schilf dominiert, weitgehend ohne spontanen Gehölzbewuchs (<10% Gehölzdeckung) §

0513112 Grünlandbrachen feuchter Standorte, von Schilf dominiert, mit spontanem Gehölzbewuchs (10-30% Gehölzdeckung) §

051512 Intensivgrasland, fast ausschließlich mit verschiedenen Grasarten, frischer Standorte

051512 Intensivgrasland, neben Gräsern auch verschiedene krautige Pflanzenarten, frischer Standorte

051522 Intensivgrasland, neben Gräsern auch verschiedene krautige Pflanzenarten, frischer Standorte

06160 Zierrasen/Scherrasen

06310 Grünlandbrachen

07100 flächige Laubgebüsche

071011 Strauchweidengebüsche §

07102 Laubgebüsche frischer Standorte

07102 Laubgebüsche frischer Standorte

071032 Laubgebüsche trockener und trockenwarmer Standorte, überwiegend nicht heimische Standorte

07110 Feldgehölze

07141 Alleen

071411 Alleen, mehr oder weniger geschlossen und in gesundem Zustand, überwiegend heimische Baumarten

071421 Baumreihen, mehr oder weniger geschlossen und in gesundem Zustand, überwiegend heimische Baumarten

071421 Baumreihen, mehr oder weniger geschlossen und in gesundem Zustand, überwiegend heimische Baumarten

07153 einsichtige oder kleine Baumgruppen

08261 Kahlfächen, Rodungen, Blößen

08292 naturnahe Laubwälder und Laub-Nadel-Mischwälder mit heimischen Baumarten, frischer und/oder reicher Standorte

08293 naturnahe Laubwälder und Laub-Nadel-Mischwälder mit heimischen Baumarten, mittlerer Standort

08293 naturnahe Laubwälder und Laub-Nadel-Mischwälder mit heimischen Baumarten, mittlerer Standort

08310 Eichenforste

08394 Laubholzforste, mehrere Laubholzarten in etwa gleichen Anteilen, Robinie

08394 mehrere Laubholzarten in etwa gleichen Anteilen, Robinie

08680 Kiefernforst

08680 Nadelholzforste mit Laubholzarten, Kiefer

09130 intensiv genutzte Äcker

10101 Parkanlagen, Grünanlagen

10150 Kleingartenanlagen

10171 Sportplätze

12260 Einzel- und Reihenhausbauung

12280 Kleinsiedlung und ähnliche Strukturen

12310 Industrie-, Gewerbe-, Handels- und Dienstleistungsflächen (in Betrieb)

12612 Straßen mit Asphalt- oder Betondecken

12630 Autobahnen und Schnellstraßen

12650 Wege

12651 unbefestigter Weg

12653 teilsiegelter Weg (incl. Pflaster)

12653 teilsiegelter Weg (incl. Pflaster)

12654 versiegelter Weg

12661 Gleisanlagen außerhalb der Bahnhöfe

12662 Bahnhofanlagen

12711 Müll-, Bauschutt- und sonstige Deponien, in Betrieb/offen

12713 Müll-, Bauschutt- und sonstige Deponien, mit beginnender Spontanvegetation

12730 Bauflächen / Baustellen

12730 Bauflächen / Baustellen

12740 Lagerflächen

12830 sonstige Bauwerke

## Landschaftspflegerische Maßnahmen

Schutz-, Vermeidungs- und Verminderungsmaßnahmen  
i. S. v. § 15 BNatSchG

Allgemeine Vermeidungs- und Minderungsmaßnahmen

V1-VA1

Umweltfachliche Bauüberwachung (UBÜ) Naturschutz

V2

Schutz der Funktionsfähigkeit von Boden und Biotopen

V3

Fachgerechte Lagerung

V4

Beschränkung der Baumaßnahme auf Bauflächen

V5

Lärm- und Immissionsschutz

V6

Bautabuzone Schutzgebiete

## Artenschutzrechtliche Vermeidungs- und Minderungsmaßnahmen

VA7

Bautabuzone Reptilien

VA8

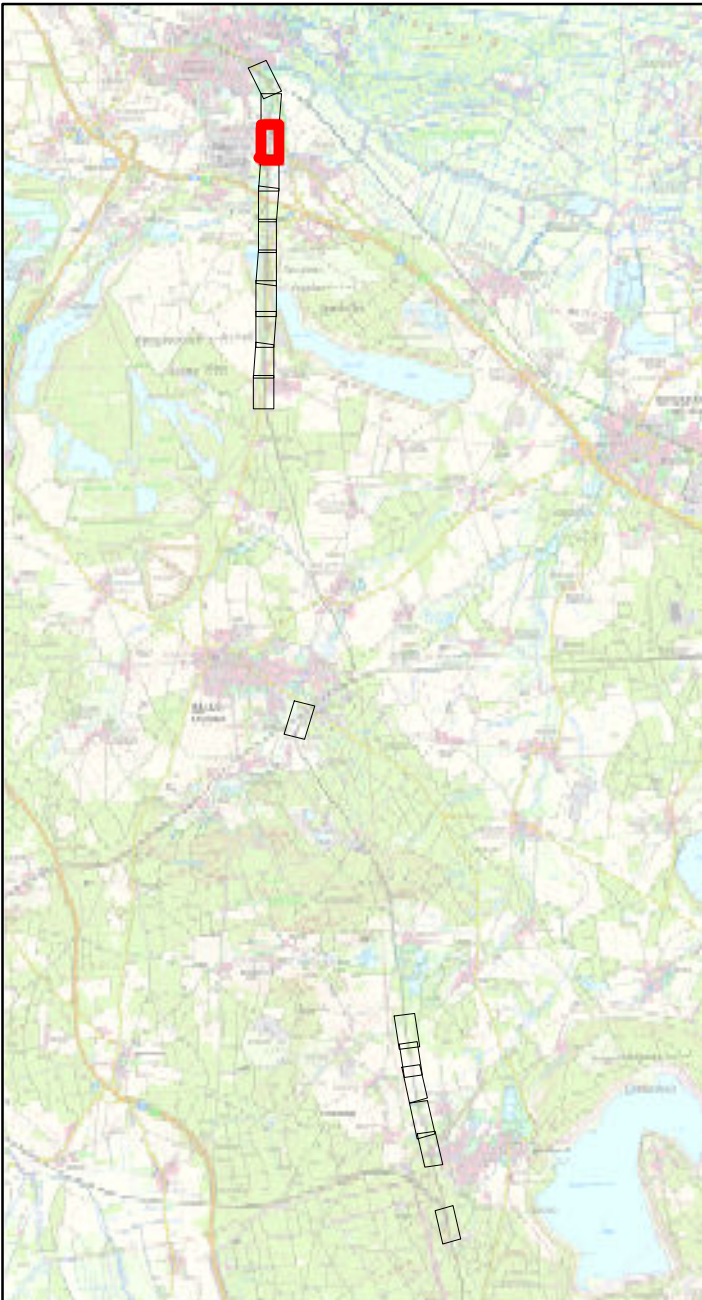
Kontrolle Nester unter Brücke

VA9

Horstkontrolle im Radius von 300 m

VA10

Fledermaus- und Insektenfreundliche Beleuchtung



**DB InfraGO** DB InfraGO AG  
Region Ost

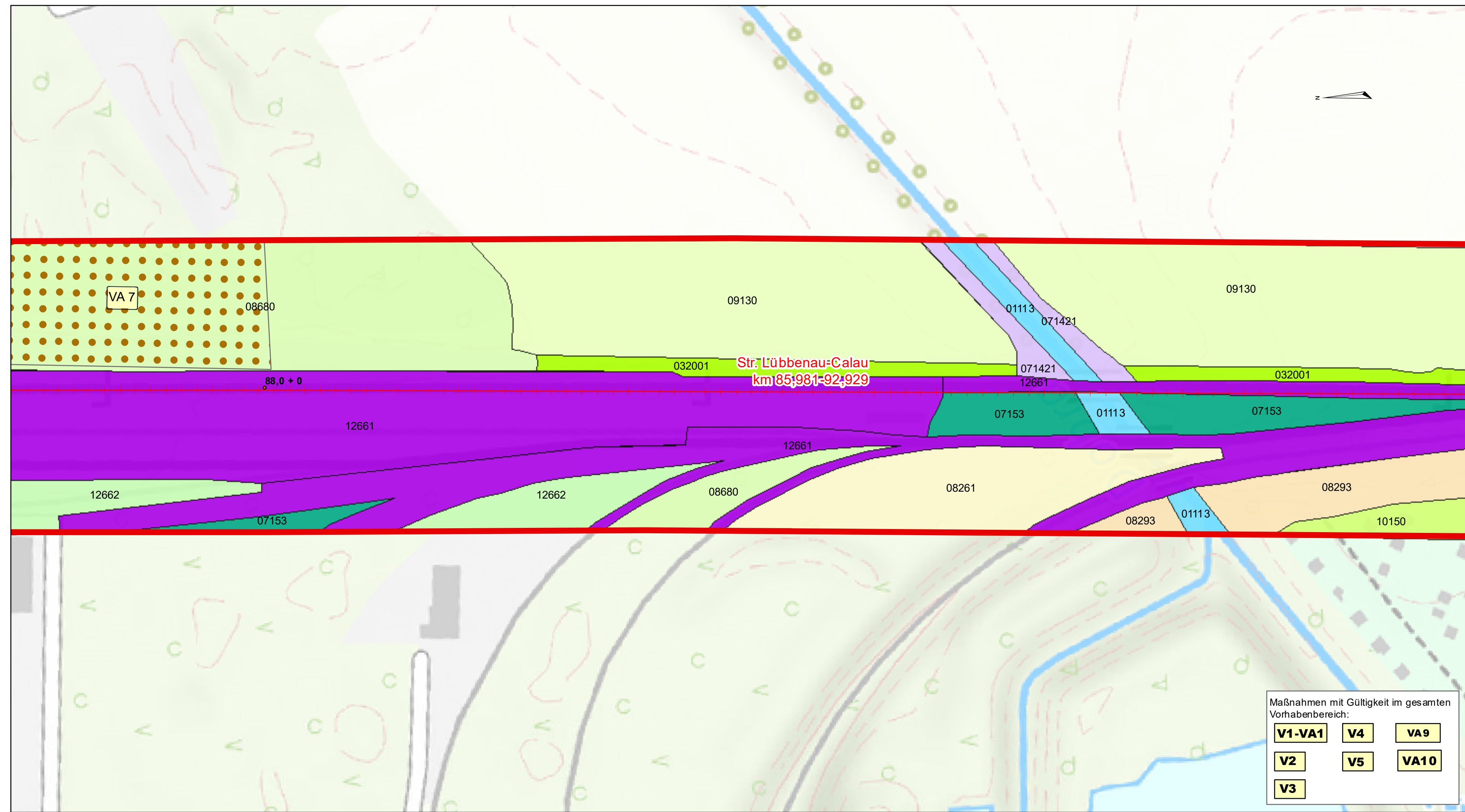
**Maßnahmenkomplex Altdöbern-Calau-Lindthal**  
**Abzw. Altdöbern Süd Weiche W102**  
**Bf. Altdöbern Gleis 1**  
**Bf. Altdöbern Gleis 2**  
**Str. Calau-Altdöbern km 107,869-109,473**  
**Abzw. Altdöbern Süd Weiche W108**  
**Bf. Calau Weiche W11**  
**Str. Lübbenau-Calau km 85,981-92,929**

## Anlage 2: Maßnahmenplan

Datum	Name	Ke nntzei chn ung	Ma ßstab:
PL 04/2025	TIFA	Pro jekt-Nr. 0511-23-070	1:1.5.00
ben 04/2025	LWI	Daten-N ame 250429_MNF_Komplex_Ald-Gal-Ldh	Anlag e: 2
ggr 04/2025	TIFA	Lage stas us LS 4.89	Blatt-N r: 19
			Blatt-N r: 3

**SWECO** SWECO GmbH  
Hofe (Saale)  
An der Weidenbaumstraße 1  
06112 Halle  
Deutschland  
T +49 345205 60 30  
F +49 345205 60 55  
E info@sweco-gmbh.de  
W www.sweco-gmbh.de

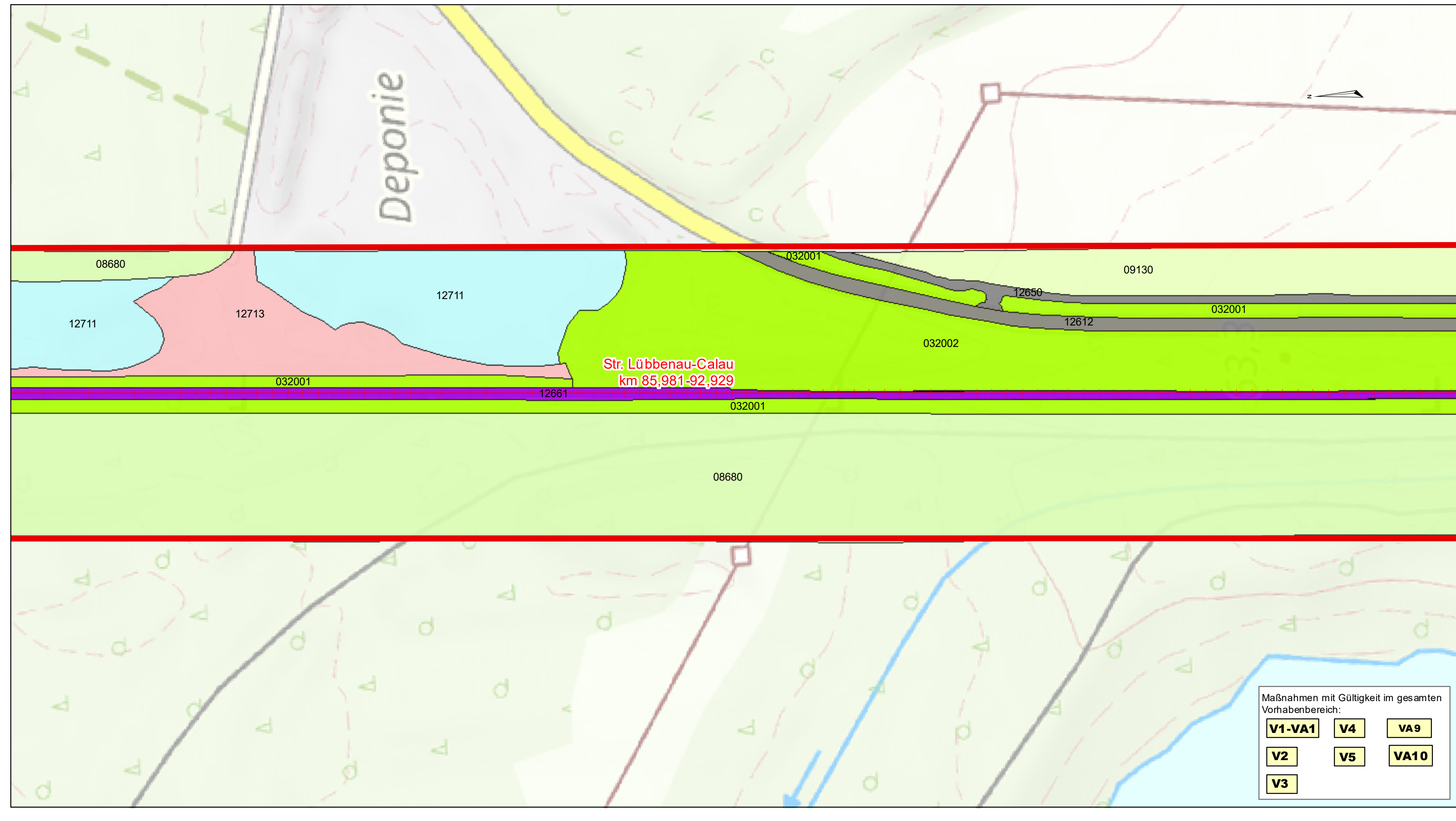















# InfraGO

**DB InfraGO AG**

**Region Ost**

## Maßnahmenkomplex Altdöbern-Calau-Lindthal

**Abzw. Altdöbern Süd Weiche W102**

**Bf. Altdöbern Gleis 1**

**Bf. Altdöbern Gleis 2**

**Str. Calau-Altdöbern km 107,869-109,473**

**Abzw. Altdöbern Süd Weiche W108**


**Bf. Calau Weiche W11**

**Str. Lübbenau-Calau km 85,981-92,929**

### Anlage 2:

### Maßnahmenplan

Datum	Name	Kurzbeschreibung	Maßstab:
04/2025	TIFA	Projekti-Nr.: 0511-2-3-070	1:1.500
04/2025	LWI	Daten-Nr.: 250429_MNP_Komplex_Alt-Cal-Luth	Anlage: 2
04/2025	TIFA	Lage skizze LS 4 89	Blätter: 19
			Blatt-Nr.: 6

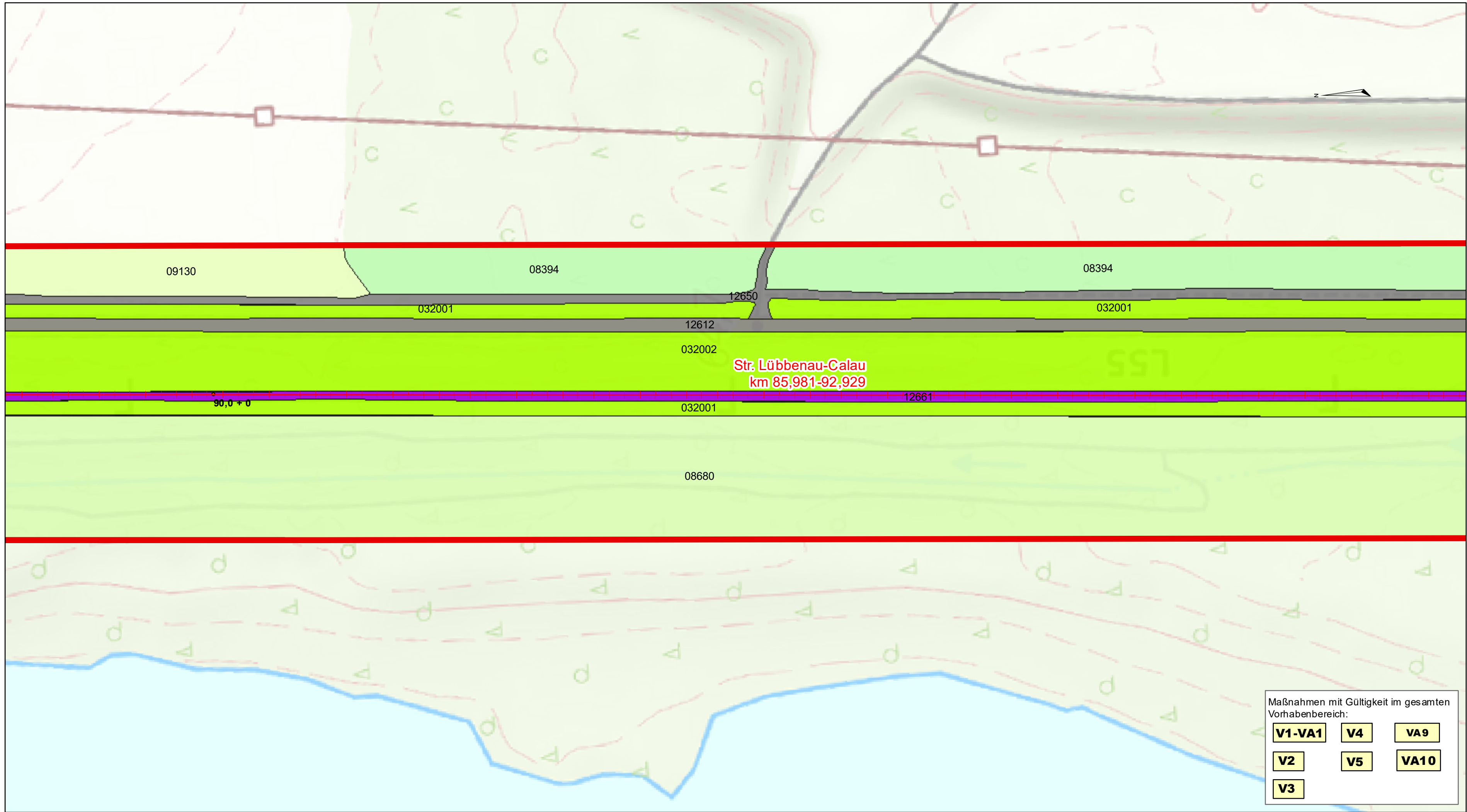


**SWECO**

SWECO gmbH  
Hain 5 (Süd)  
Am der Weichenmauer aus 5  
04105 Halle  
Deutschland

T +49 343205 00 20  
F +49 343205 00 55  
E hallo@sweco-gmbh.de  
W www.sweco-gmbh.de





Maßnahmen mit Gültigkeit im gesamten Vorhabenbereich:

V1-VA1	V4	VA9
V2	V5	VA10
V3		

### Legende

#### techn. Planung

zu erneuernde Gleise oder Weichen

Untersuchungsgebiet

Klimetrierung

#### Schutzgebiete

FFH-Gebiet

SPA-Gebiet

Landschaftsschutzgebiet

Naturschutzgebiet

Biosphärenreservat

Nationalpark

Naturpark

#### Biotoptypen

(gem. Biotoptypenkartierung Brandenburg, Stand Juli 2024)

01113 begradigte, weitgehend naturferne Bäche und kl. Flüsse ohne Verbauung

01123 begradigte, weitgehend naturferne Bäche und kl. Flüsse ohne Verbauung

01133 Gräben, weitgehend naturfern, ohne Verbauung

012129 Kleinröhrichte, sonstige Kleinröhrichte §

02151 Teiche, unbeschattet

02151 Teiche, unbeschattet

032001 ruderaler Pionier-, Gras- und Staudenfluren, weitgehend ohne Gehölzbewuchs (Gehölzdeckung <10%)

032002 ruderaler Pionier-, Gras- und Staudenfluren, mit Gehölzbewuchs (Gehölzdeckung 10-30%)

032292 sonstige ruderaler Pionier- und Halbtrockenrasen, mit Gehölzbewuchs (Gehölzdeckung 10-30%)

0513111 Grünlandbrachen feuchter Standorte, von Schilf dominiert, weitgehend ohne spontanen Gehölzbewuchs (<10% Gehölzdeckung) §

0513112 Grünlandbrachen feuchter Standorte, von Schilf dominiert, mit spontanem Gehölzbewuchs (10-30% Gehölzdeckung) §

051512 Intensivgrasland, fast ausschließlich mit verschiedenen Grasarten, frischer Standorte

051512 Intensivgrasland, neben Gräsern auch verschiedene krautige Pflanzenarten, frischer Standorte

051522 Intensivgrasland, neben Gräsern auch verschiedene krautige Pflanzenarten, frischer Standorte

06160 Zierrasen/Scherrasen

06310 Grünlandbrachen

07100 flächige Laubgebüsche

071011 Strauchweidengebüsche §

07102 Laubgebüsche frischer Standorte

07102 Laubgebüsche frischer Standorte

071032 Laubgebüsche trockener und trockenwarmer Standorte, überwiegend nicht heimische Standorte

07110 Feldgehölze

07141 Alleen

071411 Alleen, mehr oder weniger geschlossen und in gesundem Zustand, überwiegend heimische Baumarten

071421 Baumreihen, mehr oder weniger geschlossen und in gesundem Zustand, überwiegend heimische Baumarten

071421 Baumreihen, mehr oder weniger geschlossen und in gesundem Zustand, überwiegend heimische Baumarten

07153 einschichtige oder kleine Baumgruppen

08261 Kahlfächen, Rodungen, Blößen

08292 naturnahe Laubwälder und Laub-Nadel-Mischwälder mit heimischen Baumarten, frischer und/oder reicher Standorte

08293 naturnahe Laubwälder und Laub-Nadel-Mischwälder mit heimischen Baumarten, mittlerer Standort

08293 naturnahe Laubwälder und Laub-Nadel-Mischwälder mit heimischen Baumarten, mittlerer Standort

08310 Eichenforste

08394 Laubholzforste, mehrere Laubholzarten in etwa gleichen Anteilen, Robinie

08394 mehrere Laubholzarten in etwa gleichen Anteilen, Robinie

08680 Kiefernforst

08680 Nadelholzforste mit Laubholzarten, Kiefer

09130 intensiv genutzte Äcker

10101 Parkanlagen, Grünanlagen

10150 Kleingartenanlagen

10171 Sportplätze

12260 Einzel- und Reihenhausbauung

12280 Kleinsiedlung und ähnliche Strukturen

12310 Industrie-, Gewerbe-, Handels- und Dienstleistungsflächen (in Betrieb)

12612 Straßen mit Asphalt- oder Betondecken

12630 Autobahnen und Schnellstraßen

12650 Wege

12651 unbefestigter Weg

12653 teilversiegelter Weg (incl. Pflaster)

12653 teilversiegelter Weg (incl. Pflaster)

12654 versiegelter Weg

12661 Gleisanlagen außerhalb der Bahnhöfe

12662 Bahnhofsanlagen

12711 Müll-, Bauschutt- und sonstige Deponien, in Betrieb/ offen

12713 Müll-, Bauschutt- und sonstige Deponien, mit beginnender Spontanvegetation

12730 Bauflächen / Baustellen

12730 Bauflächen / Baustellen

12740 Lagerflächen

12830 sonstige Bauwerke

### Landschaftspflegerische Maßnahmen

Schutz-, Vermeidungs- und Verminderungsmaßnahmen i. S. v. § 15 BNatSchG

Allgemeine Vermeidungs- und Minderungsmaßnahmen

V1-VA1

Umweltfachliche Bauüberwachung (UBÜ) Naturschutz

V2

Schutz der Funktionsfähigkeit von Boden und Biotopen

V3

Fachgerechte Lagerung

V4

Beschränkung der Baumaßnahme auf Bauflächen

V5

Lärm- und Immissionsschutz

V6

Bautabuzone Schutzgebiete

### Artenschutzrechtliche Vermeidungs- und Minderungsmaßnahmen

VA7

Bautabuzone Reptilien

VA8

Kontrolle Nester unter Brücke

VA9

Horstkontrolle im Radius von 300 m

VA10

Fledermaus- und Insektenfreundliche Beleuchtung



**DB InfraGO** DB InfraGO AG  
Region Ost

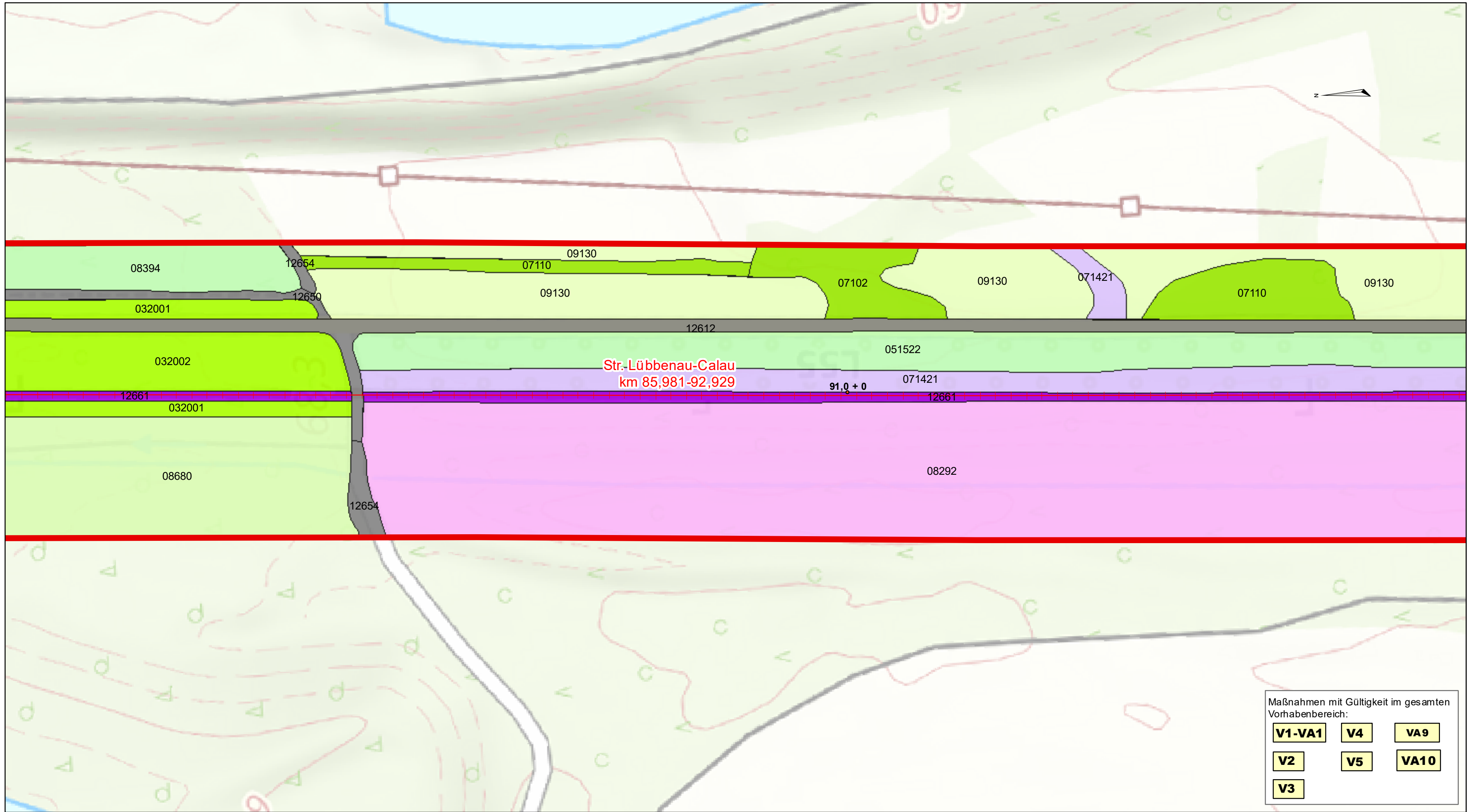
**Maßnahmenkomplex Altdöbern-Calau-Lindthal**  
**Abzw. Altdöbern Süd Weiche W102**  
**Bf. Altdöbern Gleis 1**  
**Bf. Altdöbern Gleis 2**  
**Str. Calau-Altdöbern km 107,869-109,473**  
**Abzw. Altdöbern Süd Weiche W108**  
**Bf. Calau Weiche W11**  
**Str. Lübbenau-Calau km 85,981-92,929**

### Anlage 2: Maßnahmenplan

Datum	Name	Keinzeichnung	Maßstab:
PL 04/2025	TIFA	Projekt-Nr. 0511-23-070	1:1.5.00
ben 04/2025	LWI	Daten-Nr. 250429_MNF_Komplex_Altobörn-Calau-Lindth	Anlage: 2
gepr 04/2025	TIFA	Lagestatus LS 4.89	Blatt Nr.: 19
			Blatt Nr.: 7

**SWECO** SWECO GmbH  
Hofstraße 11  
14469 Potsdam  
Tel. +49 30 45205 0  
Fax +49 30 45205 55  
E-Mail: info@sweco-gmbh.de  
www.sweco-gmbh.de





### Legende

#### techn. Planung

zu erneuernde Gleise oder Weichen

Untersuchungsgebiet

Klimmetrierung

#### Schutzgebiete

FFH-Gebiet

SPA-Gebiet

Landschaftsschutzgebiet

Naturschutzgebiet

Biosphärenreservat

Nationalpark

Naturpark

#### Biototypen

(gem. Biototypenkartierung Brandenburg, Stand Juli 2024)

01113 begradigte, weitgehend naturferne Bäche und kl. Flüsse ohne Verbauung

01123 begradigte, weitgehend naturferne Bäche und kl. Flüsse ohne Verbauung

01133 Gräben, weitgehend naturfern, ohne Verbauung

012129 Kleinröhrichte, sonstige Kleinröhrichte §

02151 Teiche, unbeschattet

02151 Teiche, unbeschattet

032001 ruderaler Pionier-, Gras- und Staudenfluren, weitgehend ohne Gehölzbewuchs (Gehölzdeckung <10%)

032002 ruderaler Pionier-, Gras- und Staudenfluren, mit Gehölzbewuchs (Gehölzdeckung 10-30%)

032292 sonstige ruderaler Pionier- und Halbtrockenrasen, mit Gehölzbewuchs (Gehölzdeckung 10-30%)

0513111 Grünlandbrachen feuchter Standorte, von Schilf dominiert, weitgehend ohne spontanen Gehölzbewuchs (<10% Gehölzdeckung) §

0513112 Grünlandbrachen feuchter Standorte, von Schilf dominiert, mit spontanem Gehölzbewuchs (10-30% Gehölzdeckung) §

051512 Intensivgrasland, fast ausschließlich mit verschiedenen Grasarten, frischer Standorte

051512 Intensivgrasland, neben Gräsern auch verschiedene krautige Pflanzenarten, frischer Standorte

051522 Intensivgrasland, neben Gräsern auch verschiedene krautige Pflanzenarten, frischer Standorte

05160 Zierrasen/Scherrasen

05310 Grünlandbrachen

07100 flächige Laubgebüsche

071011 Strauchweidengebüsche §

07102 Laubgebüsche frischer Standorte

07102 Laubgebüsche frischer Standorte

071032 Laubgebüsche trockener und trockenwarmer Standorte, überwiegend nicht heimische Standorte

07110 Feldgehölze

07141 Alleen

071411 Alleen, mehr oder weniger geschlossen und in gesundem Zustand, überwiegend heimische Baumarten

071421 Baumreihen, mehr oder weniger geschlossen und in gesundem Zustand, überwiegend heimische Baumarten

071421 Baumreihen, mehr oder weniger geschlossen und in gesundem Zustand, überwiegend heimische Baumarten

07153 einschichtige oder kleine Baumgruppen

08261 Kahlfächen, Rodungen, Blößen

08292 naturnahe Laubwälder und Laub-Nadel-Mischwälder mit heimischen Baumarten, frischer und/oder reicher Standorte

08293 naturnahe Laubwälder und Laub-Nadel-Mischwälder mit heimischen Baumarten, mittlerer Standort

08293 naturnahe Laubwälder und Laub-Nadel-Mischwälder mit heimischen Baumarten, mittlerer Standort

08310 Eichenforste

08394 Laubholzforste, mehrere Laubholzarten in etwa gleichen Anteilen, Robinie

08394 mehrere Laubholzarten in etwa gleichen Anteilen, Robinie

08680 Kiefernforst

08680 Nadelholzforste mit Laubholzarten, Kiefer

09130 intensiv genutzte Äcker

10101 Parkanlagen, Grünanlagen

10150 Kleingartenanlagen

10171 Sportplätze

12260 Einzel- und Reihenhausbauung

12280 Kleinsiedlung und ähnliche Strukturen

12310 Industrie-, Gewerbe-, Handels- und Dienstleistungsflächen (in Betrieb)

12612 Straßen mit Asphalt- oder Betondecken

12630 Autobahnen und Schnellstraßen

12650 Wege

12651 unbefestigter Weg

12653 teilversiegelter Weg (incl. Pflaster)

12653 teilversiegelter Weg (incl. Pflaster)

12654 versiegelter Weg

12661 Gleisanlagen außerhalb der Bahnhöfe

12662 Bahnhofsanlagen

12711 Müll-, Bauschutt- und sonstige Deponien, in Betrieb/ offen

12713 Müll-, Bauschutt- und sonstige Deponien, mit beginnender Spontanvegetation

12730 Bauflächen / Baustellen

12730 Bauflächen / Baustellen

12740 Lagerflächen

12830 sonstige Bauwerke

### Landschaftspflegerische Maßnahmen

Schutz-, Vermeidungs- und Verminderungsmaßnahmen

i. S. v. § 15 BNatSchG

Allgemeine Vermeidungs- und Minderungsmaßnahmen

V1-VA1

Umweltfachliche Bauüberwachung (UBÜ) Naturschutz

V2

Schutz der Funktionsfähigkeit von Boden und Biotopen

V3

Fachgerechte Lagerung

V4

Beschränkung der Baumaßnahme auf Bauflächen

V5

Lärm- und Immissionsschutz

V6

Bautabuzone Schutzgebiete

### Artenschutzrechtliche Vermeidungs- und Minderungsmaßnahmen

VA7

Bautabuzone Reptilien

VA8

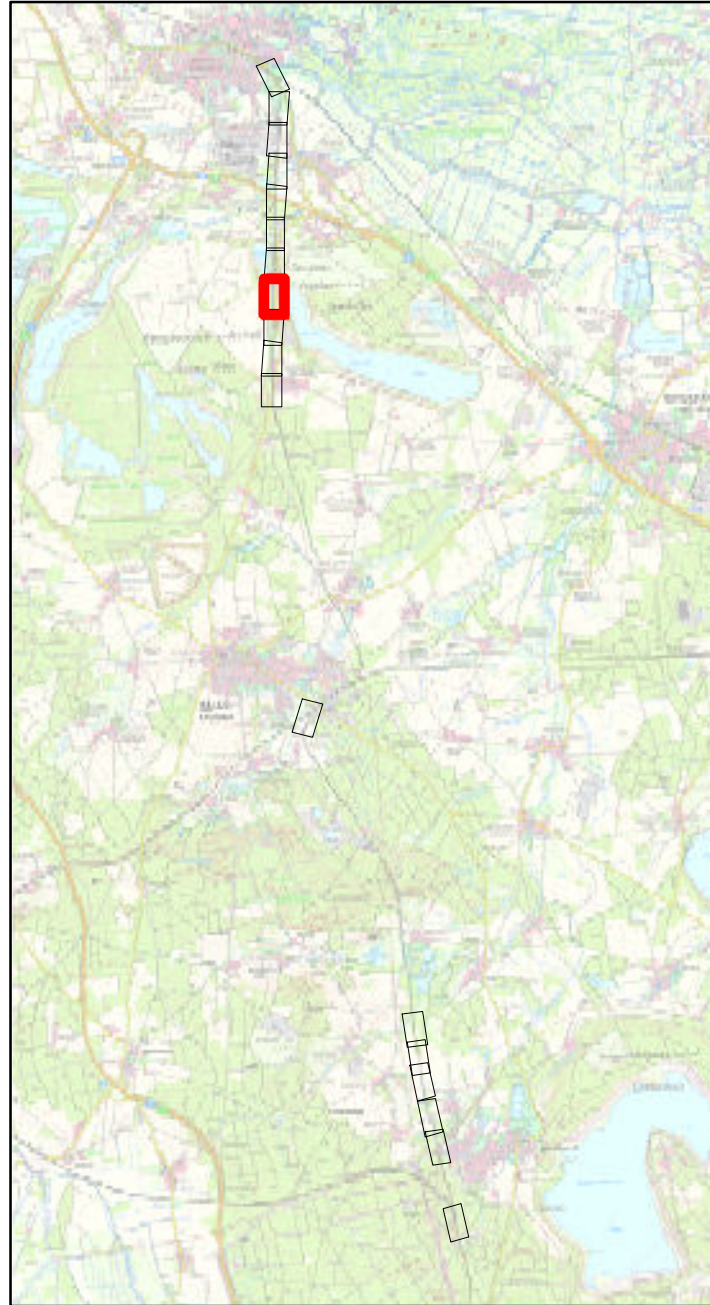
Kontrolle Nester unter Brücke

VA9

Horstkontrolle im Radius von 300 m

VA10

Fledermaus- und Insektenfreundliche Beleuchtung



**DB InfraGO** DB InfraGO AG  
Region Ost

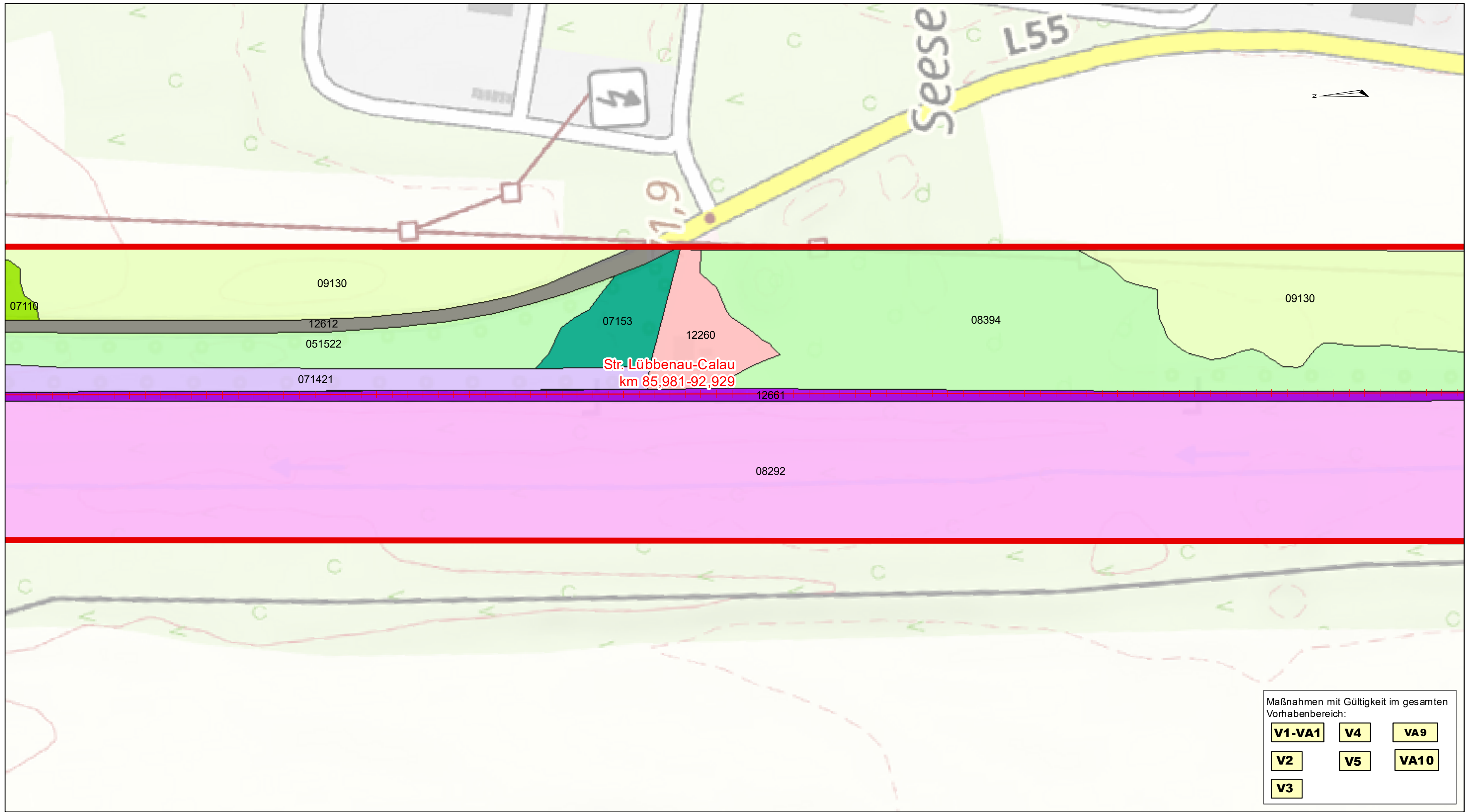
**Maßnahmenkomplex Altdöbern-Calau-Lindthal**  
**Abzw. Altdöbern Süd Weiche W102**  
**Bf. Altdöbern Gleis 1**  
**Bf. Altdöbern Gleis 2**  
**Str. Calau-Altdöbern km 107,869-109,473**  
**Abzw. Altdöbern Süd Weiche W108**  
**Bf. Calau Weiche W11**  
**Str. Lübbenau-Calau km 85,981-92,929**

### Anlage 2: Maßnahmenplan

Datum	Name	Keinzeichnung	Maßstab
PL 04/2025	TIFA	Projekt-Nr. 0511-23-070	1:1.5.00
ben 04/2025	LWI	Daten-Nr. 250429_MNF_Komplex_Alt-Gal-Loh	Anlage: 2
gepr 04/2025	TIFA	Lagestatus LS 4.89	Blatt Nr.: 19
			Blatt Nr.: 8

**SWECO** SWECO GmbH  
Hofstraße 1  
14467 Potsdam  
Telefon: 030 345205-0  
Fax: 030 345205-55  
E-Mail: info@sweco-gmbh.de  
www.sweco-gmbh.de





Maßnahmen mit Gültigkeit im gesamten Vorhabenbereich:

V1-VA1	V4	VA9
V2	V5	VA10
V3		

## Legende

### techn. Planung

zu erneuernde Gleise oder Weichen

Untersuchungsgebiet

Klimmetrierung

### Schutzgebiete

FFH-Gebiet

SPA-Gebiet

Landschaftsschutzgebiet

Naturschutzgebiet

Biosphärenreservat

Nationalpark

Naturpark

### Biototypen

(gem. Biototypenkartierung Brandenburg, Stand Juli 2024)

01113 begradigte, weitgehend naturfeme Bäche und kl. Flüsse ohne Verbauung

01123 begradigte, weitgehend naturferne Bäche und kl. Flüsse ohne Verbauung

01133 Gräben, weitgehend naturfern, ohne Verbauung

012129 Kleinröhrichte, sonstige Kleinröhrichte §

02151 Teiche, unbeschattet

02151 Teiche, unbeschattet

032001 ruderaler Pionier-, Gras- und Staudenfluren, weitgehend ohne Gehölzbewuchs (Gehölzdeckung <10%)

032002 ruderaler Pionier-, Gras- und Staudenfluren, mit Gehölzbewuchs (Gehölzdeckung 10-30%)

032292 sonstige ruderaler Pionier- und Halbtrockenrasen, mit Gehölzbewuchs (Gehölzdeckung 10-30%)

0513111 Grünlandbrachen feuchter Standorte, von Schilf dominiert, weitgehend ohne spontanen Gehölzbewuchs (<10% Gehölzdeckung) §

0513112 Grünlandbrachen feuchter Standorte, von Schilf dominiert, mit spontanem Gehölzbewuchs (10-30% Gehölzdeckung) §

051512 Intensivgrasland, fast ausschließlich mit verschiedenen Grasarten, frischer Standorte

051512 Intensivgrasland, neben Gräsern auch verschiedene krautige Pflanzenarten, frischer Standorte

051522 Intensivgrasland, neben Gräsern auch verschiedene krautige Pflanzenarten, frischer Standorte

06160 Zierrasen/Scherrasen

06310 Grünlandbrachen

07100 flächige Laubgebüsche

071011 Strauchweidengebüsche §

07102 Laubgebüsche frischer Standorte

07102 Laubgebüsche frischer Standorte

071032 Laubgebüsche trockener und trockenwarmer Standorte, überwiegend nicht heimische Standorte

07110 Feldgehölze

07141 Alleen

071411 Alleen, mehr oder weniger geschlossen und in gesundem Zustand, überwiegend heimische Baumarten

071421 Baumreihen, mehr oder weniger geschlossen und in gesundem Zustand, überwiegend heimische Baumarten

071421 Baumreihen, mehr oder weniger geschlossen und in gesundem Zustand, überwiegend heimische Baumarten

07153 einsichtige oder kleine Baumgruppen

08261 Kahlfächen, Rodungen, Blößen

08292 naturnahe Laubwälder und Laub-Nadel-Mischwälder mit heimischen Baumarten, frischer und/oder reicher Standorte

08293 naturnahe Laubwälder und Laub-Nadel-Mischwälder mit heimischen Baumarten, mittlerer Standort

08293 naturnahe Laubwälder und Laub-Nadel-Mischwälder mit heimischen Baumarten, mittlerer Standort

08310 Eichenforste

08394 Laubholzforste, mehrere Laubholzarten in etwa gleichen Anteilen, Robinie

08394 mehrere Laubholzarten in etwa gleichen Anteilen, Robinie

08680 Kiefernforst

08680 Nadelholzforste mit Laubholzarten, Kiefer

09130 intensiv genutzte Äcker

10101 Parkanlagen, Grünanlagen

10150 Kleingartenanlagen

10171 Sportplätze

12260 Einzel- und Reihenhausbauung

12280 Kleinsiedlung und ähnliche Strukturen

12310 Industrie-, Gewerbe-, Handels- und Dienstleistungsflächen (in Betrieb)

12612 Straßen mit Asphalt- oder Betondecken

12630 Autobahnen und Schnellstraßen

12650 Wege

12651 unbefestigter Weg

12653 teilversiegelter Weg (incl. Pflaster)

12653 teilversiegelter Weg (incl. Pflaster)

12654 versiegelter Weg

12661 Gleisanlagen außerhalb der Bahnhöfe

12662 Bahnhöfe

12711 Müll-, Bauschutt- und sonstige Deponien, in Betrieb/ offen

12713 Müll-, Bauschutt- und sonstige Deponien, mit beginnender Spontanvegetation

12730 Bauflächen / Baustellen

12730 Bauflächen / Baustellen

12740 Lagerflächen

12830 sonstige Bauwerke

## Landschaftspflegerische Maßnahmen

Schutz-, Vermeidungs- und Verminderungsmaßnahmen

i. S. v. § 15 BNatSchG

Allgemeine Vermeidungs- und Minderungsmaßnahmen

V1-VA1 Umweltfachliche Bauüberwachung (UBÜ) Naturschutz

V2 Schutz der Funktionsfähigkeit von Boden und Biotopen

V3 Fachgerechte Lagerung

V4 Beschränkung der Baumaßnahme auf Bauflächen

V5 Lärm- und Immissionsschutz

V6 Bautabuzone Schutzgebiete

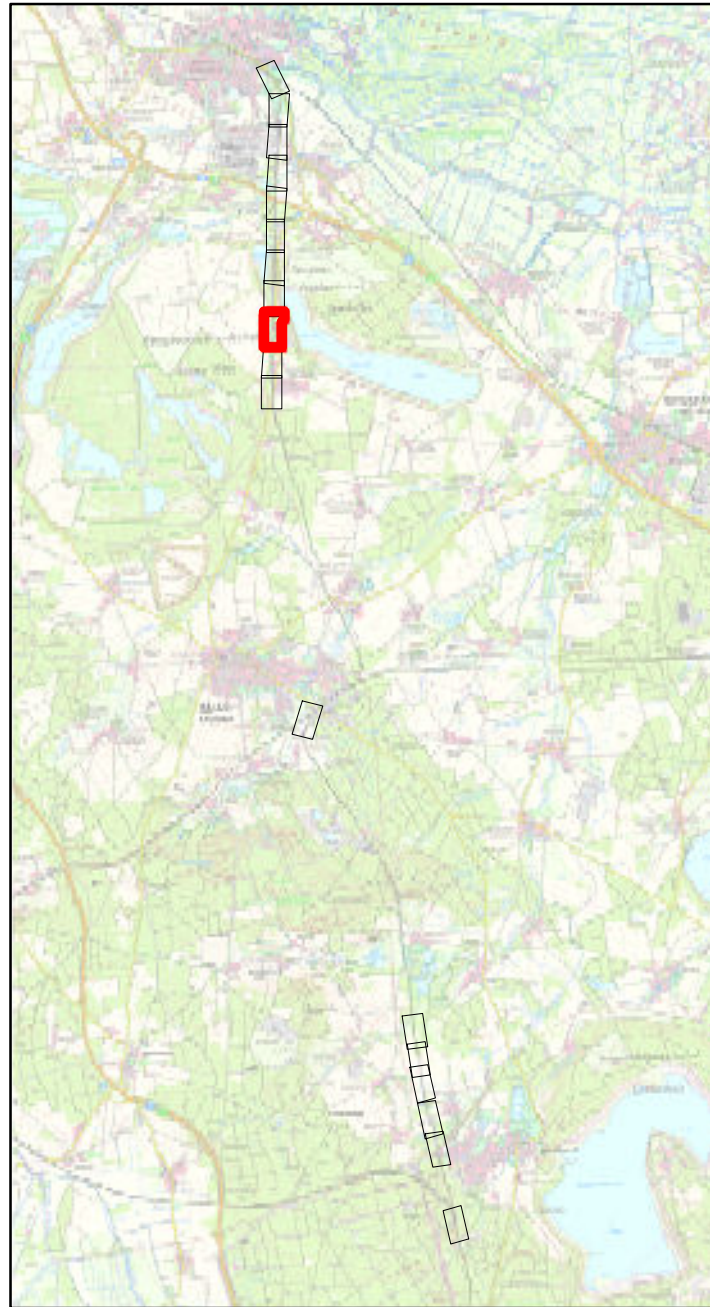
## Artenschutzrechtliche Vermeidungs- und Minderungsmaßnahmen

VA7 Bautabuzone Reptilien

VA8 Kontrolle Nester unter Brücke

VA9 Horstkontrolle im Radius von 300 m

VA10 Fledermaus- und Insektenfreundliche Beleuchtung



DB InfraGO AG  
Region Ost

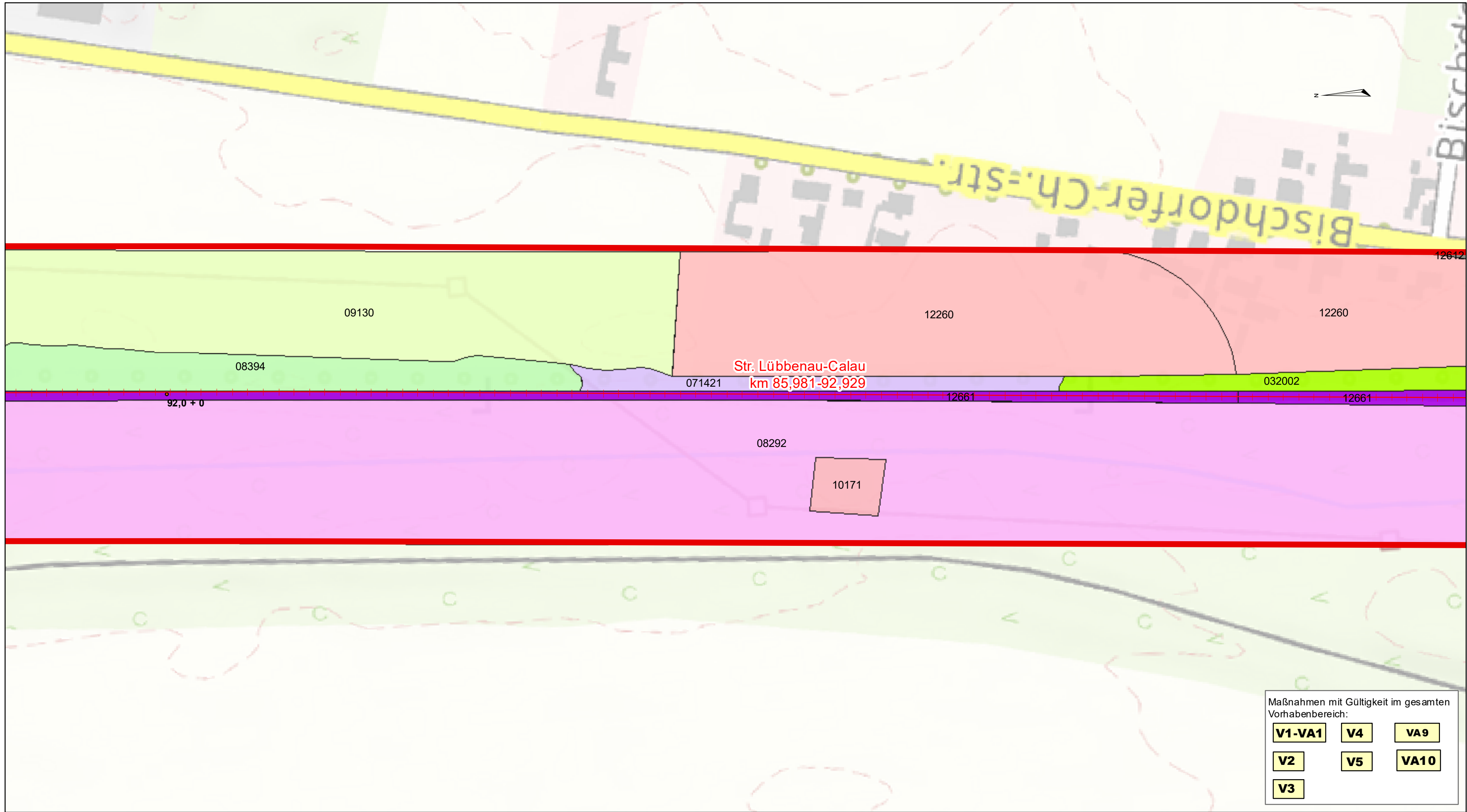
Maßnahmenkomplex Altdöbern-Calau-Lindthal  
Abzw. Altdöbern Süd Weiche W102  
Bf. Altdöbern Gleis 1  
Bf. Altdöbern Gleis 2  
Str. Calau-Altdöbern km 107,869-109,473  
Abzw. Altdöbern Süd Weiche W108  
Bf. Calau Weiche W11  
Str. Lübbenau-Calau km 85,981-92,929

## Anlage 2: Maßnahmenplan

Datum	Name	Keinzeichnung	Maßstab:
PL 04/2025	TIFA	Projekt-Nr. 0511-23-070	1:1.5.00
ben 04/2025	LWI	Daten-Nr. 250429_MNF_Komplex_Alt-Gal-Linh	Anlage: 2
gepr 04/2025	TIFA	Lagestatus LS 4.89	Blatt Nr.: 19
			Blatt Nr.: 9

SWECO GmbH  
Hofstraße 1  
14469 Potsdam  
Deutschland  
T +49 345205 80 30  
F +49 345205 80 55  
E info@sweco-gmbh.de  
W www.sweco-gmbh.de





## Legende

### techn. Planung

zu erneuernde Gleise oder Weichen

Untersuchungsgebiet

Klimmetrierung

### Schutzgebiete

FFH-Gebiet

SPA-Gebiet

Landschaftsschutzgebiet

Naturschutzgebiet

Biosphärenreservat

Nationalpark

Naturpark

### Biototypen

(gem. Biototypenkartierung Brandenburg, Stand Juli 2024)

01113 begradigte, weitgehend naturferne Bäche und kl. Flüsse ohne Verbauung

01123 begradigte, weitgehend naturferne Bäche und kl. Flüsse ohne Verbauung

01133 Gräben, weitgehend naturfern, ohne Verbauung

012129 Kleinröhrichte, sonstige Kleinröhrichte §

02151 Teiche, unbeschattet

02151 Teiche, unbeschattet

032001 ruderaler Pionier-, Gras- und Staudenfluren, weitgehend ohne Gehölzbewuchs (Gehölzdeckung <10%)

032002 ruderaler Pionier-, Gras- und Staudenfluren, mit Gehölzbewuchs (Gehölzdeckung 10-30%)

032292 sonstige ruderaler Pionier- und Halbtrockenrasen, mit Gehölzbewuchs (Gehölzdeckung 10-30%)

0513111 Grünlandbrachen feuchter Standorte, von Schilf dominiert, weitgehend ohne spontanen Gehölzbewuchs (<10% Gehölzdeckung) §

0513112 Grünlandbrachen feuchter Standorte, von Schilf dominiert, mit spontanem Gehölzbewuchs (10-30% Gehölzdeckung) §

051512 Intensivgrasland, fast ausschließlich mit verschiedenen Grasarten, frischer Standorte

051512 Intensivgrasland, neben Gräsern auch verschiedene krautige Pflanzenarten, frischer Standorte

051522 Intensivgrasland, neben Gräsern auch verschiedene krautige Pflanzenarten, frischer Standorte

06160 Zierrasen/Scherrasen

06310 Grünlandbrachen

07100 flächige Laubgebüsche

071011 Strauchweidengebüsche §

07102 Laubgebüsche frischer Standorte

07102 Laubgebüsche frischer Standorte

071032 Laubgebüsche trockener und trockenwarmer Standorte, überwiegend nicht heimische Standorte

07110 Feldgehölze

07141 Alleen

071411 Alleen, mehr oder weniger geschlossen und in gesundem Zustand, überwiegend heimische Baumarten

071421 Baumreihen, mehr oder weniger geschlossen und in gesundem Zustand, überwiegend heimische Baumarten

071421 Baumreihen, mehr oder weniger geschlossen und in gesundem Zustand, überwiegend heimische Baumarten

07153 einsichtige oder kleine Baumgruppen

08261 Kahlfächen, Rodungen, Blößen

08292 naturnahe Laubwälder und Laub-Nadel-Mischwälder mit heimischen Baumarten, frischer und/oder reicher Standorte

08293 naturnahe Laubwälder und Laub-Nadel-Mischwälder mit heimischen Baumarten, mittlerer Standort

08293 naturnahe Laubwälder und Laub-Nadel-Mischwälder mit heimischen Baumarten, mittlerer Standort

08310 Eichenforste

08394 Laubholzforste, mehrere Laubholzarten in etwa gleichen Anteilen, Robinie

08394 mehrere Laubholzarten in etwa gleichen Anteilen, Robinie

08680 Kiefernforst

08680 Nadelholzforste mit Laubholzarten, Kiefer

09130 intensiv genutzte Äcker

10101 Parkanlagen, Grünanlagen

10150 Kleingartenanlagen

10171 Sportplätze

12260 Einzel- und Reihenhausbauung

12280 Kleinsiedlung und ähnliche Strukturen

12310 Industrie-, Gewerbe-, Handels- und Dienstleistungsflächen (in Betrieb)

12612 Straßen mit Asphalt- oder Betondecken

12630 Autobahnen und Schnellstraßen

12650 Wege

12651 unbefestigter Weg

12653 teilversiegelter Weg (incl. Pflaster)

12653 teilversiegelter Weg (incl. Pflaster)

12654 versiegelter Weg

12661 Gleisanlagen außerhalb der Bahnhöfe

12662 Bahnhofsanlagen

12711 Müll-, Bauschutt- und sonstige Deponien, in Betrieb/ offen

12713 Müll-, Bauschutt- und sonstige Deponien, mit beginnender Spontanvegetation

12730 Bauflächen / Baustellen

12730 Bauflächen / Baustellen

12740 Lagerflächen

12830 sonstige Bauwerke

## Landschaftspflegerische Maßnahmen

Schutz-, Vermeidungs- und Verminderungsmaßnahmen i. S. v. § 15 BNatSchG

Allgemeine Vermeidungs- und Minderungsmaßnahmen

V1-VA1

Umweltfachliche Bauüberwachung (UBÜ) Naturschutz

V2

Schutz der Funktionsfähigkeit von Boden und Biotopen

V3

Fachgerechte Lagerung

V4

Beschränkung der Baumaßnahme auf Bauflächen

V5

Lärm- und Immissionsschutz

V6

Bautabuzone Schutzgebiete

## Artenschutzrechtliche Vermeidungs- und Minderungsmaßnahmen

VA7

Bautabuzone Reptilien

VA8

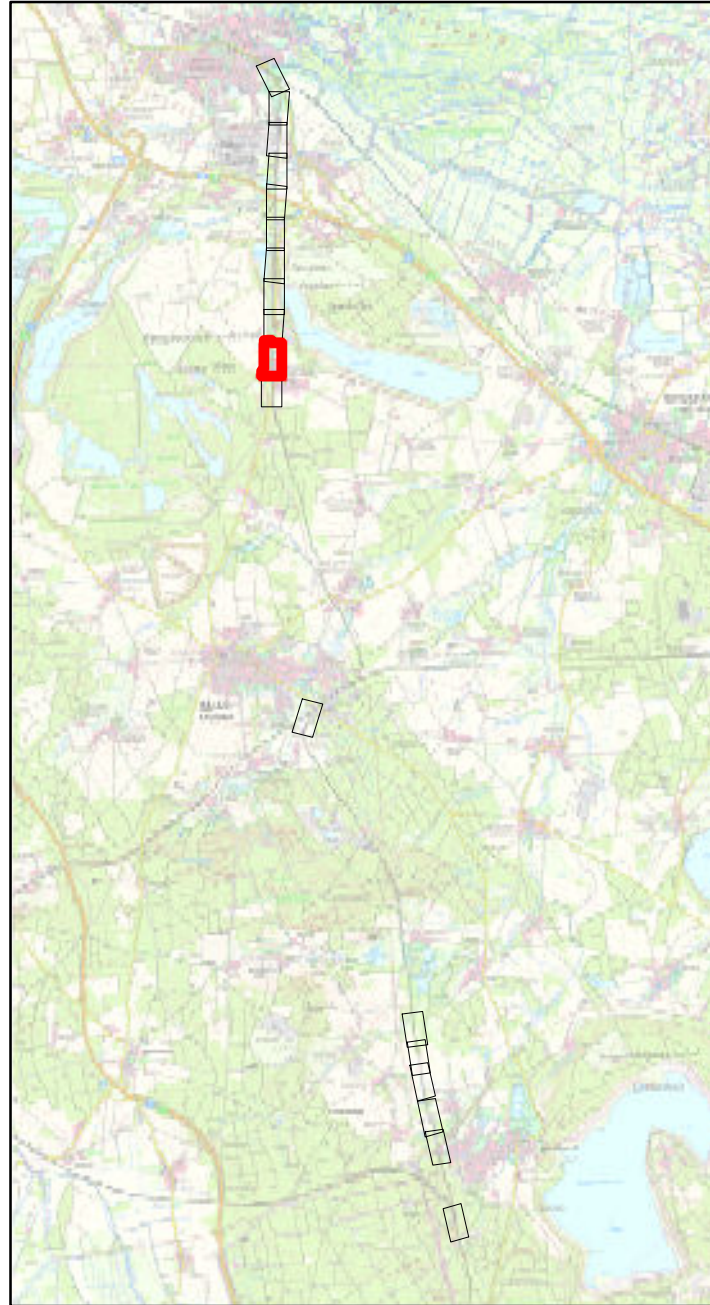
Kontrolle Nester unter Brücke

VA9

Horstkontrolle im Radius von 300 m

VA10

Fledermaus- und Insektenfreundliche Beleuchtung



DB InfraGO AG  
Region Ost

Maßnahmenkomplex Altdöbern-Calau-Lindthal  
Abzw. Altdöbern Süd Weiche W102  
Bf. Altdöbern Gleis 1  
Bf. Altdöbern Gleis 2  
Str. Calau-Altdöbern km 107,869-109,473  
Abzw. Altdöbern Süd Weiche W108  
Bf. Calau Weiche W11  
Str. Lübbenau-Calau km 85,981-92,929

## Anlage 2: Maßnahmenplan

Datum	Name	Keinzeichnung	Maßstab:
PL 04/2025	TIFA	Projekt-Nr. 0511-23-070	1:1.5.00
ben 04/2025	LWI	Daten-Nr. 250429_MNF_Komplex_Alt-Gal-Linh	Anlage: 2
appr 04/2025	TIFA	Lagestatus LS 4.89	Blatt Nr.: 19
			Blatt Nr.: 10

SWECO GmbH  
Hofstraße 1  
14467 Potsdam  
Tel. +49 30 45205 0  
Fax +49 30 45205 55  
E-Mail: info@sweco-gmbh.de  
www.sweco-gmbh.de



